



AFTS

BALANÇAS

SOLUÇÃO TECNOLÓGICA EM PESAGEM

INDÚSTRIA DE BALANÇAS

e ASSISTÊNCIA TÉCNICA



2023



WWW.AFTSBALANCAS.COM.BR
INSTAGRAM.COM/AFTSBALANCAS
FACEBOOK.COM/BALANCAAFTS



PLANTÃO 24 HORAS
(34) 3213-8024
(34) 9.9762-0998



UBERLÂNDIA - MG
RIO VERDE - GO
FORMOSA - GO



AFTS
BALANÇAS
SOLUÇÃO TECNOLÓGICA EM PESAGEM

A AFTS INDÚSTRIA de BALANÇAS é especializada na fabricação de Balanças Rodoviárias, Balanças de Fluxo, Coletores de Amostra, Soluções em Automação e Assistência Técnica. A empresa oferece soluções tecnológicas avançadas para o setor de controladoria e auditoria em pesagens, com equipe especializada e certificação internacional. Além disso, a empresa oferece suporte técnico diferenciado e unidades fixas e móveis em todo o território brasileiro para atender clientes de todos os portes com qualidade, transparência e agilidade. A empresa é referência nacional em equipamentos de pesagem, conquistando a confiança e credibilidade de seus parceiros.



Missão

Desenvolvemos equipamentos com qualidade e tecnologia, elevando a competitividade, aumentando a satisfação de nossos clientes, parceiros e colaboradores. Buscando sempre o crescimento na área de pesagem.



Visão

Ser reconhecido no mercado como uma referência na fabricação de equipamentos e prestação de serviços qualificada com excelência em qualidade e confiabilidade nos nossos produtos e serviços.



Valores

Evoluir na ética respeitando os direitos do ser humano e do meio ambiente, com total dedicação ao trabalho. Acima de tudo humildade e simplicidade com nossos clientes, colaboradores e fornecedores.





A balança SLIM oferece qualidade, agilidade na execução de obras, praticidade e baixa manutenção, tornando-se um investimento tecnológico atraente para diversos setores, incluindo Portos, Laticínios, Indústrias, Cerealistas, Mineradoras e outros. Sua estrutura metálica é projetada com vigas ASTM A572 W 310 e módulos de 06 e 07 metros, permitindo dimensionar a balança de 12 até 36 metros para pesar desde caminhões truck até bitrem. Equipada com células de carga de 40 toneladas, protegidas por tubulação em tubos galvanizados, a balança garante durabilidade dos cabos e maior precisão na pesagem. Os módulos da balança são reforçados com vergalhões CA 50 de 12mm e 16mm. Este equipamento pode ser aplicado da forma tradicional sobre o piso e também de forma semi embutida sem a necessidade de rampa de acesso. Equipamento autorizado pela Portaria Inmetro/Dimel nº 0220/2012.



Dimensões (m)	Capacidade (t)	Divisão (kg)	Aplicação
12 x 3,20	40 t	10 kg	Toco, Truck e Bitruck
18 x 3,20	60 t / 80 t	10 kg	Reboque e Carreta Trucada
21 x 3,20	80 t / 100 t	20 kg	Reboque e Carreta Trucada
25 x 3,20	100 t / 120 t	20 kg	Bitrem, Rodotrem
26 x 3,20	100 t / 120 t	20 kg	Bitrem, Rodotrem
30 x 3,20	120 t	20 kg	Bitrem, Rodotrem
31 x 3,20	120 t	20 kg	Bitrem, Rodotrem
36 x 3,20	120 t	20 kg	Bitrem, Rodotrem



Balança Rodoviária Mista

Linha Double Line

www.aftsbalancas.com.br

A balança DOUBLE LINE apresenta características únicas que a tornam uma excelente opção para pesagem de caminhões de diferentes tamanhos e capacidades. Sua estrutura é modulada, permitindo fácil ampliação, realocação e transporte, além de proporcionar versatilidade nos tipos de instalação. Com menor custo em obra civil e agilidade na instalação, esse modelo está disponível para utilização imediata após a montagem.

O projeto civil da balança DOUBLE LINE é simples e prático na sua execução, possibilitando fácil ampliação nas dimensões da plataforma, agregando quantos módulos forem necessários. Fabricada em estrutura metálica com ferragem armada (vergalhões) montadas e soldadas na estrutura, essa balança oferece alta resistência e durabilidade.

A balança DOUBLE LINE utiliza vias em aço ASTM A572 W 310, proporcionando alta resistência e durabilidade. Com dimensões que variam de 12 até 42 metros, essa balança é capaz de pesar caminhões truck até rodotrem, oferecendo a precisão necessária para uma pesagem eficiente. Equipamento autorizado pela Portaria Inmetro/Dimel nº 0220/2012.



Resistente
a raios



À prova
d'água

5

Anos de
garantia



Autorizado
INMETRO



A balança rodoviária com plataforma de concreto linha ROBUST é projetada sob os mais rígidos padrões de qualidade. Com desenvolvimento próprio e tecnologia de alta qualidade e confiabilidade, garantimos um produto de alta resistência e durabilidade. Projetada com vigas em aço ASTM A572 W 460 trazendo mais robustez na hora da pesagem. Com dimensões de 09 até 42 metros garantindo a pesagem de caminhões truck até rodotrem. Este equipamento utiliza células de carga de 40 toneladas para proporcionar a melhor precisão na pesagem. Equipamento autorizado pela Portaria Inmetro/Dimel nº 0220/2012.





Balança Rodoviária - Plataforma Metálica

Linha Steel

www.aftsbalancas.com.br

A balança rodoviária com plataforma metálica linha STEEL é desenvolvida com módulos independentes para facilitar e agilizar a montagem. Com desenvolvimento próprio e tecnologia de alta qualidade e confiabilidade, garantimos um produto de alta resistência e durabilidade. Projetada com vigas em aço ASTM A572 W 310 o equipamento mantém o padrão de resistência e durabilidade. Equipamento ideal para construtoras onde a necessidade de deslocamento é contínuo. Equipamento autorizado pela Portaria Inmetro/Dimel nº 0220/2012.






Com o NETSYSTEM poderá registrar e processar, de forma rápida e eficiente, o tráfego nas suas balanças rodoviárias. O software oferece o controle completo das operações de pesagem de veículos com uma interface de rápida compreensão que, acima de tudo, ajuda a obter a informação pretendida da forma mais rápida e precisa possível.

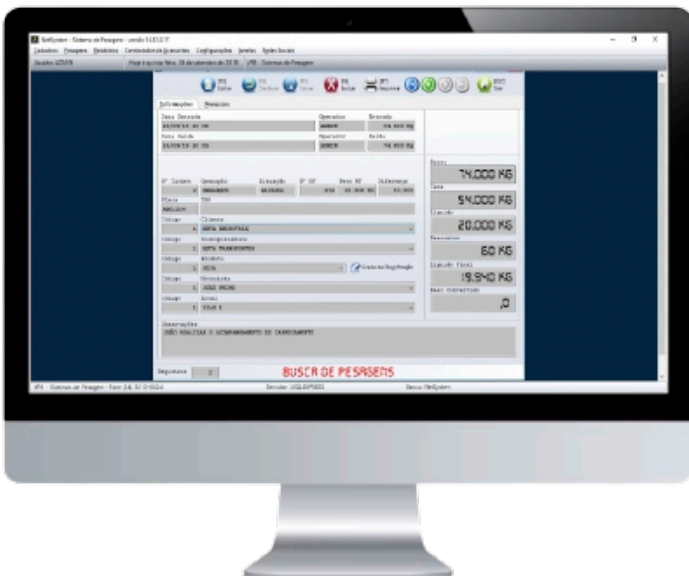
Principais Funções:

- » Cadastro de veículos, clientes, produtos e amostras;
- » Conversão do peso líquido em m³, litros e toneladas;
- » Controle das pesagens de entrada e saída;
- » Relatórios Personalizados;



 Sem custo Mensal

 Instalação Remota



Fluxo de Pesagem

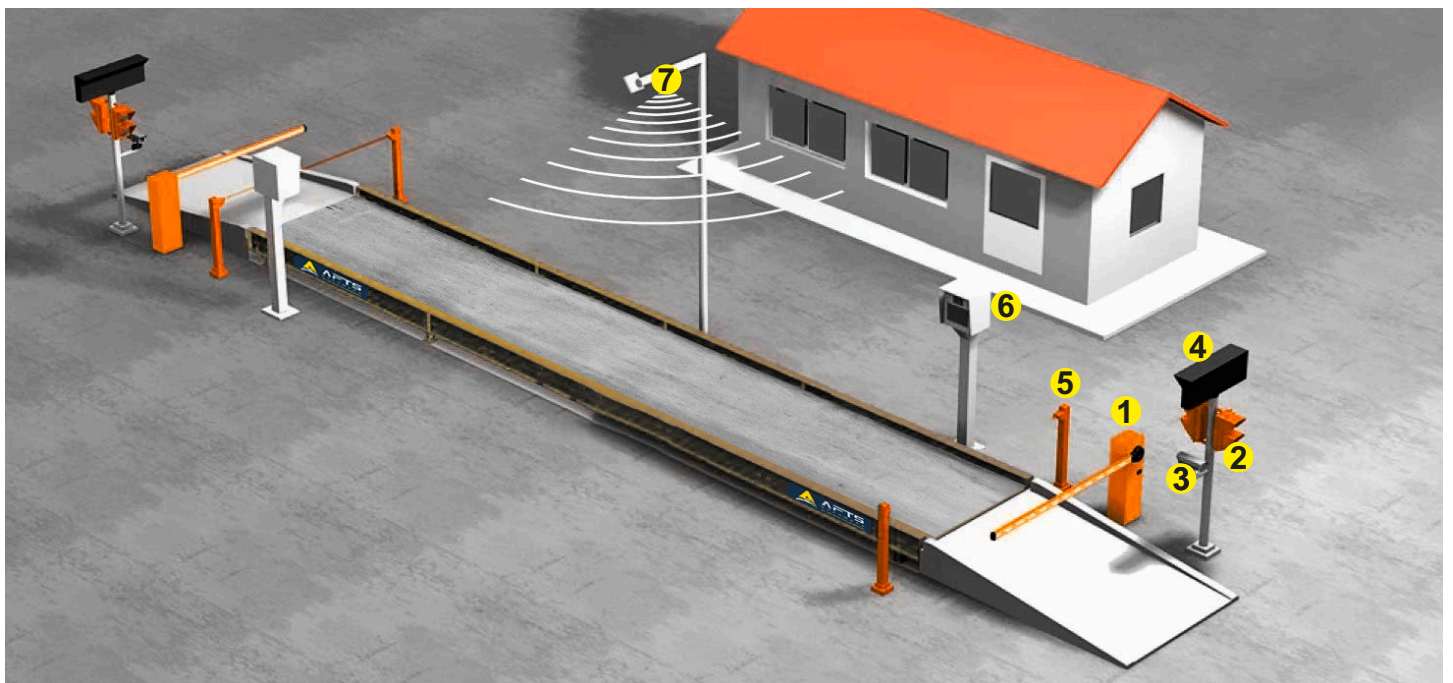


Ticket de Pesagem

Com recursos avançados, o sistema permite o controle de acessórios para automação, como cancelas, semáforos, displays, sensores, câmeras IPs e RFID. Além disso, oferece a possibilidade de enviar os tickets de pesagem por e-mail ou PDF, o que facilita o controle a distância de todas as pesagens realizadas. O sistema permite o gerenciamento de usuários, empresas, clientes, amostras, local de armazenagem, produtos, transportadoras e veículos/motoristas. O sistema possui um gerenciador de relatórios totalmente personalizado. A integração com sistemas ERP pode ser feita diretamente do banco de dados, facilitando a troca de informações e auditorias.



A automação das balanças rodoviárias traz benefícios significativos para as empresas. Primeiramente, ela aumenta a velocidade do processo de pesagem, e a confiabilidade nos registros. Além disso, a automação torna a medição mais segura, uma vez que a movimentação de veículos grandes requer muita atenção e precaução. Outra vantagem da automação é a redução da necessidade de operadores para realizar a tarefa. A utilização de periféricos e tecnologia na automação também reduz as chances de erros e fraudes. Dispositivos como sensores garantem o correto posicionamento do veículo sobre a balança, enquanto outros asseguram o registro preciso da pesagem na balança.



1 - Cancela - Bloqueia o acesso indevido à área de pesagem e controla a saída do caminhão após o término do processo para garantir a precisão dos dados.

2 - Semáforos - Controle de acesso do caminhão à plataforma. Orientados pela sinalização verde e vermelha.

3 - Câmeras - Registram fotos do veículo no momento em que é registrado o peso da balança. Essas fotos são impressas juntamente com o ticket de pesagem.

4 - Displays - É o visor que mostra o resultado da pesagem e permite que ela possa ser visualizada à distância, por mais de uma pessoa, para facilitar sua conferência para além dos registros.

5 - Sensores de Posicionamento - Ela é utilizada para posicionar o veículo corretamente na balança, o que ajuda a evitar erros finais, uma parte de um pneu que ficasse para fora do local correto já afetaria o resultado.

6 - RFID - Possuem a função mais importante no sistema, pois iniciam todo o processo de automação sem intervenção humana ao serem lidos pelos seus respectivos leitores.

7 - Câmera Superior - Instalada para visualização da carga do caminhão.



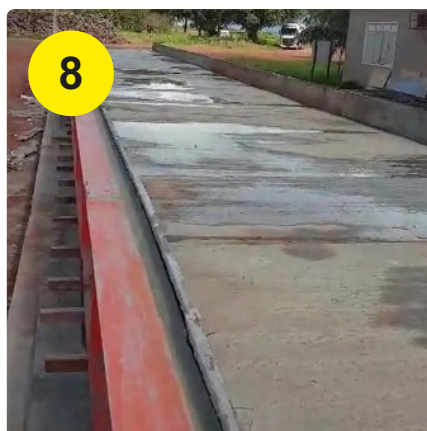
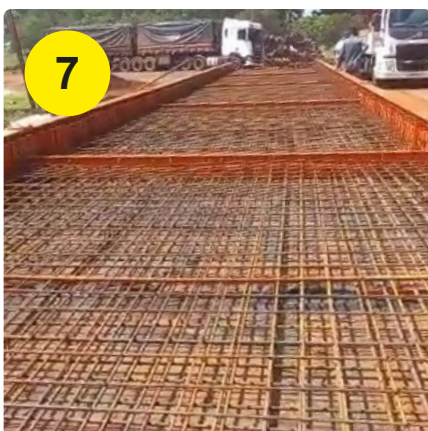
Construção Civil

Obra Civil Completa

www.aftsbalancas.com.br

A construção de uma balança rodoviária envolve várias etapas, desde o projeto até a execução da obra. Para garantir precisão e segurança, é fundamental contar com uma equipe especializada em obras.

- Etapa 1 - Estudo do local, limpeza do terreno e nivelamento e compactação do solo.
- Etapa 2 - Construção da fundação.
- Etapa 3 - Concretagem dos nichos e bases das células de carga.
- Etapa 4 - Concretagem da base.
- Etapa 5 - Montagem da estrutura da balança.
- Etapa 6 - Montagem do madeiramento.
- Etapa 7 - Montagem da ferragem da plataforma de rodagem.
- Etapa 8 - Concretagem da plataforma de rodagem.
- Etapa 9 - Balança Pronta





Manutenção Preventiva e Corretiva

Assistência Técnica

www.aftsbalancas.com.br



Quando iniciamos nossa trajetória decidimos ajudar cada cliente oferecendo serviços de qualidade com segurança e atendimento ágil. Hoje atendemos os estados todo território nacional com serviços de Calibração, Manutenção Preventiva e Corretiva entre outros, para atender a necessidade de cada cliente de forma transparente. Nossa equipe é formada por profissionais experientes e qualificados em cada área, para resolver os mais diversos problemas que possam ocorrer em sua balança ou qualquer outro serviço contratado. Temos uma equipe de técnicos para atender as suas necessidades todos os dias. . Para termos um atendimento cada vez mais próximo, acreditamos que um relacionamento transparente e de confiança é muito mais valioso que qualquer jogada de marketing. Trazemos o melhor serviço pelo preço mais justo, isso nos move constantemente para oferecer produtos atualizados e de alto nível, sem perder o foco em ter preços justos e competitivos. A AFTS Balanças dispõe de uma frota de caminhões especialmente projetados e construídos para realizar trabalhos de calibração de balanças rodoviárias. Cada Unidade Móvel de Calibração transporta 10.000 kg de pesos-padrão, devidamente calibrados, credenciado pela RBC - Rede Brasileira de Calibração.

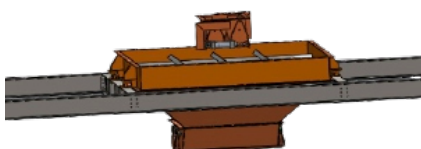




A balança de fluxo é um equipamento desenvolvido para otimizar o processo de expedição de produtos a granel e aumentar a produtividade. Ele realiza o controle de dosagem por bateladas de materiais sólidos do silo até a caçamba do caminhão ou vagão rodoviário, carregando quantidades predeterminadas. Uma de suas vantagens é melhorar a eficiência das operações de pesagem, garantindo que o caminhão carregue o peso correto no ponto de partida, eliminando retrabalho e economizando tempo. Isso torna o processo de carregamento e transporte mais ágil, preciso e eficiente.

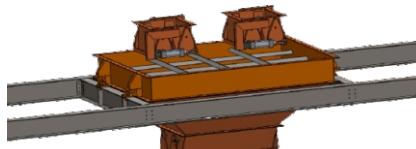


Modelo 4550



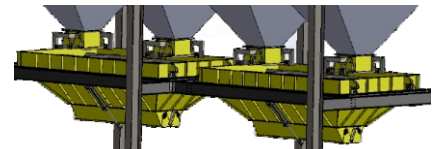
Modelo 4550 é composto por 01 registro, 01 caçamba para carregamentos até 250 t/h.

Modelo 4552



Modelo 4552 é composto por 02 registro, 01 caçamba para carregamentos até 400 t/h.

Modelo 4554



Modelo 4554 é composto por 04 registro, 02 caçamba para carregamentos até 500 t/h.



Calador Pneumático

Linha Coletor

www.aftsbalancas.com.br

O Coletor de Amostras AFTS é sinônimo de confiabilidade, praticidade, rapidez e economia na coleta de grão para análise. O mecanismo é composto de braço articulado dotado de lança telescópica de acionamento hidráulico. Além de colher amostras em toda a profundidade da carga (sem qualquer esforço físico), o Coletor de Amostras AFTS amplia o número de pontos de coleta a 180°, o que implica numa avaliação qualitativa e quantitativa mais correta da carga.





Balança de Gado

Linha Bovina

www.aftsbalancas.com.br



BALANÇA BOVINA

MODELO 3440

PLATAFORMA REGULÁVEL

90 CM ATÉ 1,50M

A Balança Bovina é a solução ideal para quem busca precisão e confiabilidade na pesagem de animais de pecuária em ambientes rurais. Com barras reguláveis de 90cm até 1,50m que se adaptam a diferentes tamanhos e modelos de bretes e capacidade para até 4 toneladas, a balança possui cabecamentos blindados que garantem segurança e durabilidade do equipamento. Além disso, conta com conectores de alta qualidade que evitam a entrada de umidade. Com bateria interna de íon de lítio (Li-Ion) para longa duração, garante a pesagem de todo o gado sem o uso de energia. Com opção de conexão para impressora (opcional), a gestão de dados e a geração de relatórios de pesagem se tornam mais ágeis e eficientes.



*Impressora Opcional

ID: 001723 PESO 55 @ 3
ID: 059483 PESO 55 @ 3
ID: 003948 PESO 69 @ 4

TOTAL DE ANIMAIS: 003
PESO TOTAL: 179
MEDIA DE PESO: 59
MEDIDA DE ARROBAS: 3



01/01/2023 - 06:00
WWW.AFTSBALANCAS.COM.BR
34 3213-8024



Soluções em Pesagem

Prolongamento

www.aftsbalancas.com.br

A AFTS Balanças oferece soluções para clientes que possuem balanças rodoviárias com dimensões e capacidade de pesagem limitada. Nossas equipes são especializadas em prolongamento e conversão para balanças eletrônicas, e nossa equipe de engenharia projeta e transforma sua balança para qualquer medida e capacidade, atendendo à pesagem de bi-trens e rodo-trens. Todas as nossas balanças são desenvolvidas de acordo com as portarias do Inmetro, o que garante a conformidade com as normas. As vantagens incluem a atualização do kit eletrônico, a adequação às normas do Inmetro e o aumento de desempenho e produtividade.



Exemplo:



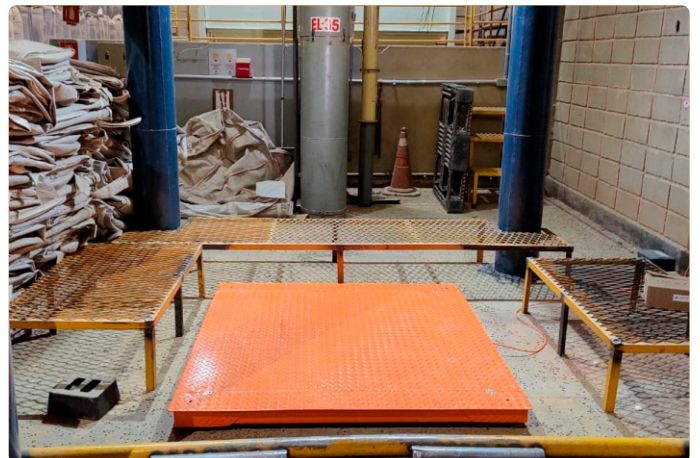


Pesagem Industrial

Linha Plataformas

www.aftsbalancas.com.br

As balanças de plataforma são totalmente eletrônicas e compostas por quatro células de carga de fácil acesso, sendo excelentes para trabalhos com empilhadeiras, transpalete ou carregamento manual. Fabricadas em estrutura de aço carbono com chapa lisa ou chapa xadrez, essas balanças possuem um sistema eletrônico com indicador digital de seis dígitos. As dimensões de plataforma podem variar de 350x350mm até 3000x3000mm tornando-as ideais para serem utilizadas em armazéns e indústrias. Além disso, elas possuem grande robustez e precisão, podendo ser utilizadas sobre o piso ou embutidas (ao nível do solo). O sistema de medida de peso com quatro células de carga, sem coluna, possui correção de ajuste de cantos por meio de um sistema eletrônico, minimizando as possíveis variações de peso descentralizados na plataforma.



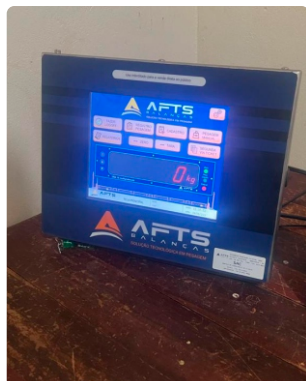


Indicadores de Pesagem

Linha BT2000/R-Gráfico

www.aftsbalancas.com.br

O indicador BT2000/R-Gráfico é um equipamento desenvolvido para aplicações onde não necessitam de computadores para gerenciar a balança. Com um gabinete totalmente em aço inox e uma tela touch screen de 10 polegadas colorida, totalmente configurável e de fácil utilização. O equipamento tem a função de cadastrar clientes, produtos, motorista, amostras, relatórios e opção de pesagens manuais. O equipamento possui saídas RS-232 e RS-485 para comunicação com um display remoto externo e captura do peso no sistema. Também possui uma saída de comunicação com uma impressora matricial LX-350 ou Epson TM-T20X. Equipamento autorizado pela Portaria Inmetro/Dimel nº 212/2022.



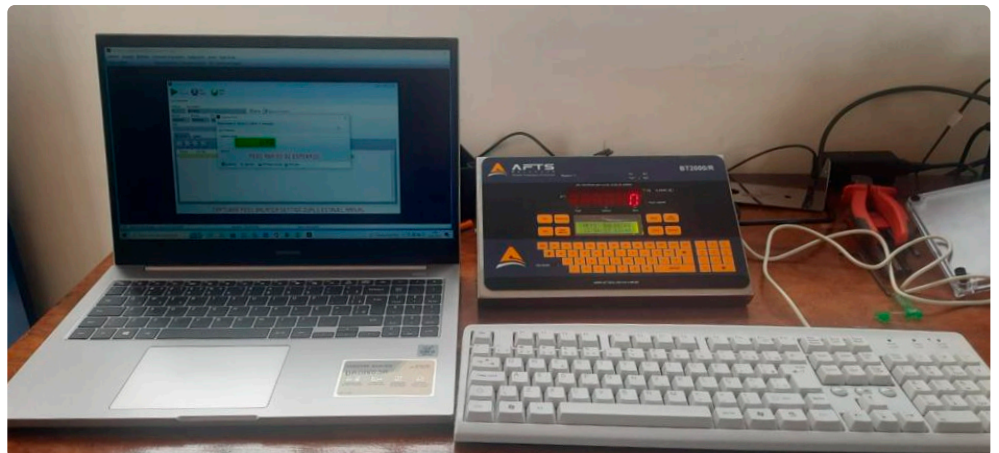


Indicadores de Pesagem

Linha BT2000/R

www.aftsbalancas.com.br

O indicador BT2000-R é um equipamento rodoviário para 10.000 divisões, que não requer um computador para imprimir os tickets. Sua estrutura é completamente em aço carbono e possui um teclado externo, que pode ser facilmente configurado e utilizado. Com o equipamento, é possível cadastrar clientes, produtos, motoristas, amostras e relatórios, além de oferecer a opção de pesagem manual. Ele conta com saídas RS-232 e RS-485 para se comunicar com um display externo e capturar o peso no sistema. O BT2000-R também possui uma saída de comunicação compatível com a impressora matricial LX-350 ou Epson TM-T20X. Equipamento autorizado pela Portaria Inmetro/Dimel nº 63/2011.





Indicadores de Pesagem

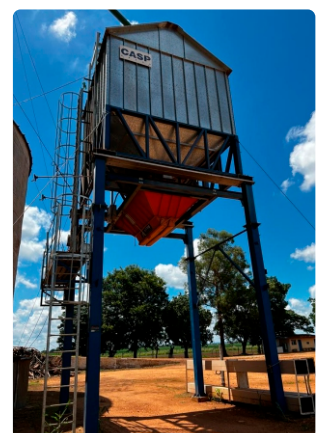
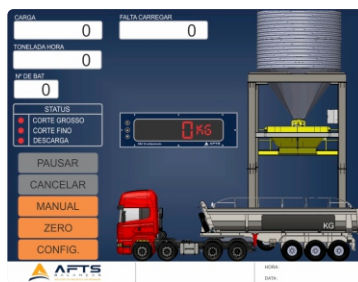
Linha BT2000/F

www.aftsbalancas.com.br

O BT2000/F é um equipamento de desenvolvimento próprio, fabricado totalmente em aço inoxidável e equipado com uma tela touchscreen colorida de 10 polegadas, altamente configurável e fácil de usar. Esse equipamento é projetado para controlar as comportas da balança, o que permite que o processo de pesagem seja automatizado, evitando erros e aumentando a produtividade.

O painel de controle possui um display gráfico que torna a visualização do peso alvo, peso embarcado e fluxo de alimentação do silo muito fácil. Quando o operador pressiona o botão de início de ciclo, a dosagem automática entra em operação. Possui botões interativos no display para a pesagem Manual.

Para garantir a segurança do operador, o equipamento é fornecido com um painel elétrico que atende à norma NR-12 e inclui botões de Iniciar, Parar, Rearme, Emergência e Chave Geral.





Indicadores de Pesagem

Linha BT2000/I

www.aftsbalancas.com.br



O BT2000/I é um indicador de pesagem rodoviário, pertencente à linha de indicadores BT2000. Ele é equipado com um display LCD de 6 segmentos com backlight, capaz de ler 16 células de carga. Além disso, possui saídas RS-232 para conexão com computadores e RS-485 para conectar um repetidor de peso externo. O equipamento pode ser usado em diversos segmentos de pesagem, como a linha rodoviária, balanças de gancho, balanças de plataformas, ensacadeiras, entre outros. Equipamento autorizado pela Portaria Inmetro/Dimel nº 63/2011.





INDÚSTRIA DE BALANÇAS

ASSISTÊNCIA TÉCNICA



WWW.AFTSBALANCAS.COM.BR
[INSTAGRAM.COM/AFTSBALANCAS](https://www.instagram.com/aftsbalancas)
[FACEBOOK.COM/BALANCAAFITS](https://www.facebook.com/balancaafits)



PLANTÃO 24 HORAS
(34) 3213-8024
(34) 9.9762-0998



UBERLÂNDIA - MG
RIO VERDE - GO
FORMOSA - GO